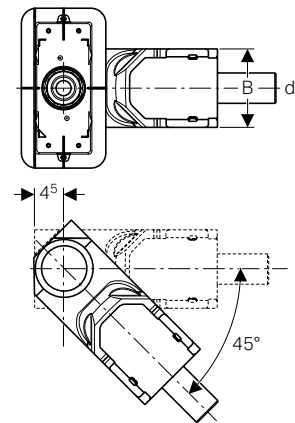
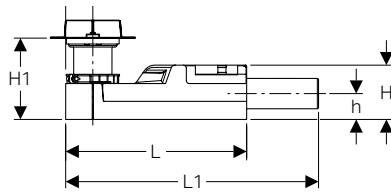
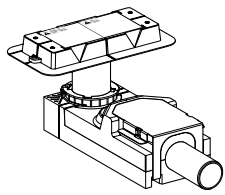


Gamma sifoni

Sifoni per piatto doccia e vasca da bagno

Set grezzo per canalette Geberit CleanLine



Campo di applicazione

Per l'installazione all'interno di edifici - Per lo scarico di docce a filo pavimento - **Per massetti con altezza compresa tra 90 e 200 mm** - Per la posa in strato sottile mediante foglio in PE impermeabile compatibile con MAPELASTIC o simile

Caratteristiche

Ingombro minimo d'installazione 90 mm - Portata di scarico 0,8 l/s

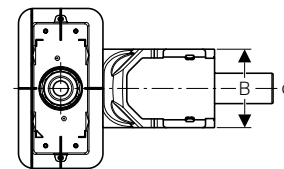
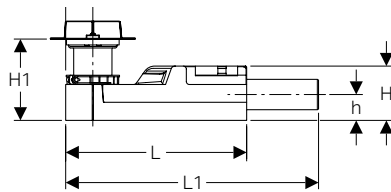
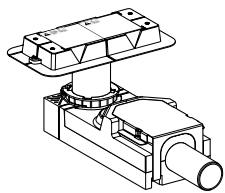
Dotazione

Protezione cantiere - Involucro in EPS per l'alloggiamento del corpo sifone in PE - Foglio impermeabile in PE premontato - Materiale di fissaggio

Non compreso: Coperture CleanLine60

d	DN	B	H	H1	h	L	L1	Art.
50	50	13	9	9-20	4,2	30	35,8	154.150.00.1

Set grezzo per canalette Geberit CleanLine, modello ristrutturazione



Campo di applicazione

Per l'installazione all'interno di edifici - Per lo scarico di docce a filo pavimento - **Per massetti con altezza compresa tra 65 e 90 mm** - Per la posa in strato sottile mediante foglio in PE impermeabile compatibile con MAPELASTIC o simile

Caratteristiche

Ingombro minimo d'installazione 65 mm - Portata di scarico 0,4 l/s

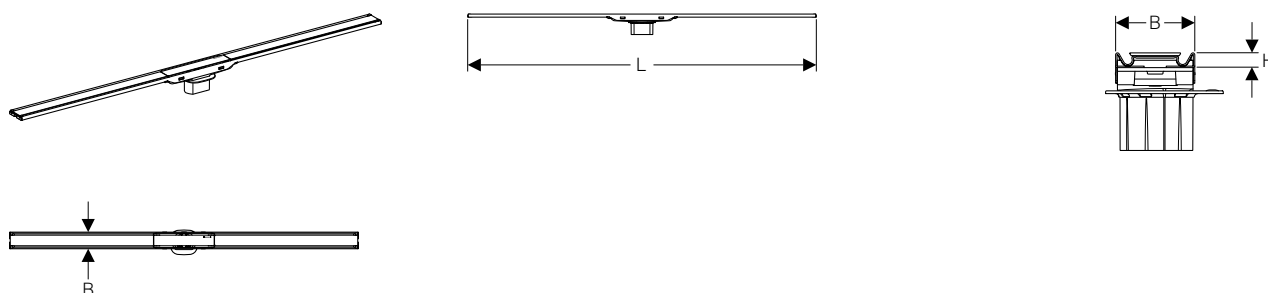
Dotazione

Protezione cantiere - Involucro in EPS per l'alloggiamento del corpo sifone in PE - Foglio impermeabile in PE premontato - Materiale di fissaggio

Non compreso: Coperture CleanLine60

d	DN	B	H	H1	h	L	L1	Art.
40	40	13	6,5	6,5-17,5	3,2	30	35,8	154.152.00.1

Copertura per canalette, Geberit CleanLine60



Campo di applicazione

Per l'installazione con set grezzo art. 154.150.00.1 e 154.152.00.1 - Per l'installazione a centro doccia o contro la parete - Per la posa in strato sottile

Caratteristiche

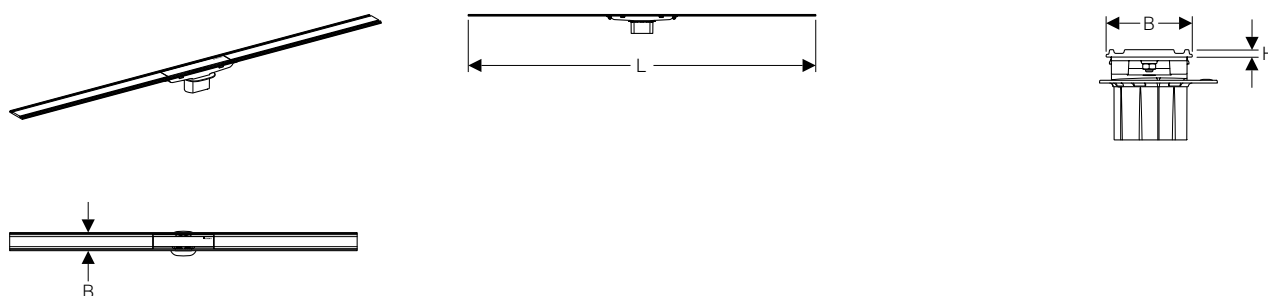
Copertura accorciabile - **Spessore rivestimento pavimento da 8-40 mm** - Regolabile in altezza, inclinazione e laterale

Dotazione

Inserto a pettine - 2 chiusure laterali

B	H	L	Colore	Art.
4,3	0,8	30-90	nero / acciaio inox spazzolato	154.456.00.1
4,3	0,8	30-90	acciaio inox / acciaio inox spazzolato	154.456.KS.1
4,3	0,8	30-130	nero / acciaio inox spazzolato	154.457.00.1
4,3	0,8	30-130	acciaio inox / acciaio inox spazzolato	154.457.KS.1

Copertura per canalette, Geberit CleanLine60 per rivestimenti sottili



Campo di applicazione

Per l'installazione con set grezzo art. 154.150.00.1 e 154.152.00.1 - Per l'installazione a centro doccia o contro la parete - Per la posa in strato sottile

Caratteristiche

Copertura accorciabile - **Spessore rivestimento pavimento da 4-40 mm** - Regolabile in altezza, inclinazione e laterale

Dotazione

Inserto a pettine - 2 chiusure laterali

B	H	L	Colore	Art.
4,7	0,4	30-90	acciaio inox / acciaio inox spazzolato	154.458.00.1
4,7	0,4	30-130	acciaio inox / acciaio inox spazzolato	154.459.00.1